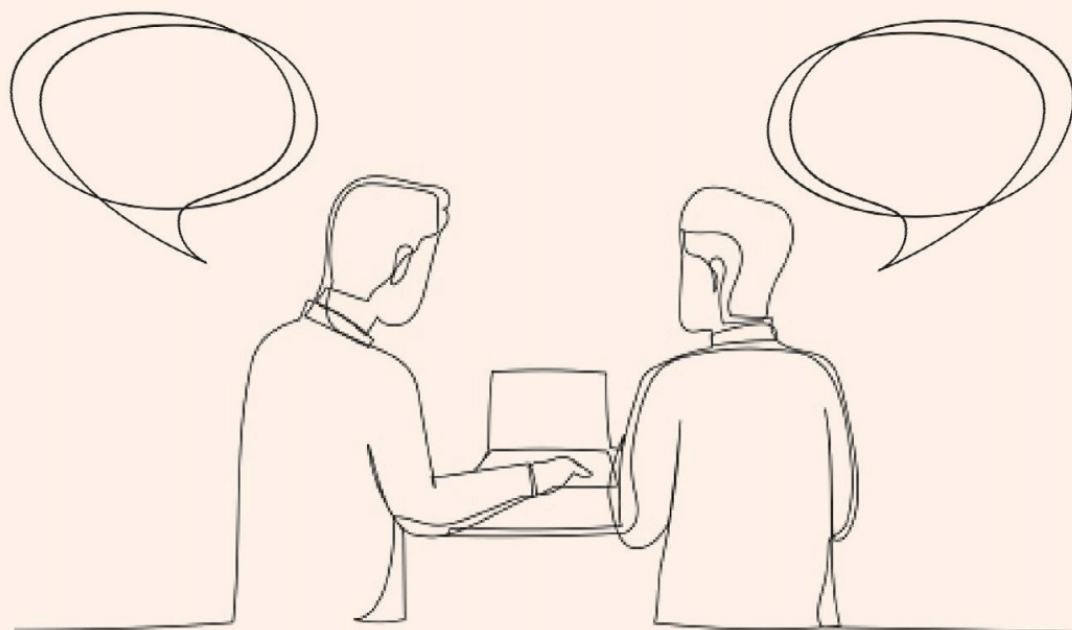


# Area Fisco

**Corsi per Collaboratori e Dipendenti**

## **Il trattamento fiscale degli autoveicoli: imposte dirette ed IVA**



[formazione.ilsole24ore.com](http://formazione.ilsole24ore.com)

<b>Titolo</b>	Il trattamento fiscale degli autoveicoli: imposte dirette ed IVA
<b>Categoria</b>	Corsi per Collaboratori e Dipendenti
<b>Area</b>	AREA FISCO
<b>Numero sessioni</b>	1
<b>Durata sessioni</b>	4 ore
<b>Orario</b>	9.00 - 13.00
<b>Calendario</b>	<ul style="list-style-type: none"> <li>• 22/05/2024</li> </ul>
<b>Presentazione</b>	L'incontro affronterà i temi più rilevanti riguardanti il trattamento fiscale degli autoveicoli, con un focus sulla parte delle imposte dirette e dell'IVA.
<b>Relatori</b>	<b>Federica Furlani</b> - Dottore Commercialista e Revisore Contabile
<b>Strumenti didattici</b>	<ul style="list-style-type: none"> <li>• Dispense di approfondimento contenenti: <ul style="list-style-type: none"> <li>◦ slides predisposte dal Comitato Scientifico Area Fisco e Lavoro</li> <li>◦ contenuti normativi, di prassi e giurisprudenziali forniti da Top 24 Fisco</li> </ul> </li> <li>• Contenuti integrativi (formulari, carte di lavoro, ...)</li> </ul>

<b>Programma</b>	<ul style="list-style-type: none"> <li>• Classificazione degli autoveicoli ai fini fiscali</li> <li>• Aspetti fiscali degli autoveicoli strumentali</li> <li>• Aspetti fiscali degli autoveicoli non strumentali</li> <li>• Aspetti fiscali degli autoveicoli assegnati ai dipendenti</li> <li>• Autoveicoli in leasing</li> <li>• Cessione di autoveicoli</li> <li>• Casi particolari: agenti e rappresentanti di commercio</li> <li>• Autoveicoli dei professionisti</li> </ul>
<b>Quota di partecipazione</b>	<p>Il corso <b><i>Il trattamento fiscale degli autoveicoli: imposte dirette ed IVA</i></b> è in <b><i>offerta lancio</i></b> al prezzo di <b>€ 120 + IVA</b> anziché <b>€ 180+IVA</b>.</p>
<b>Informazioni</b>	<p>L'iscrizione può essere perfezionata attraverso il sito <a href="https://sole24oreformazione.it">https://sole24oreformazione.it</a> o attraverso il proprio Agente Sole 24 ORE di zona.</p>
<b>Termini iscrizione</b>	<p style="text-align: center;"><b>Iscrizioni sempre aperte</b></p>
<b>Quota di iscrizione</b>	<p><b>€ 120 + IVA</b> Offerta Lancio  <b>€ 180 + IVA</b> Tariffa Standard</p>
<b>Modalità pagamento</b>	<p>Il pagamento della quota di partecipazione può essere effettuata attraverso l'utilizzo della carta di credito o tramite bonifico bancario.</p>