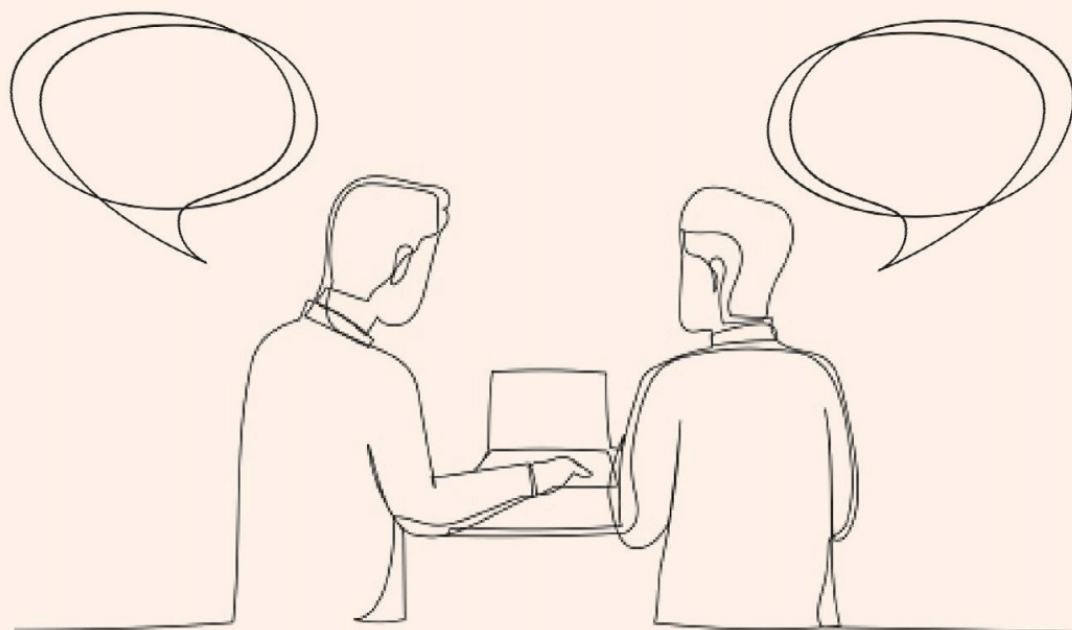


Area Fisco

Seminari

La chiusura dei lavori dei condomini con il superbonus e la gestione degli adempimenti correlati



formazione.ilsole24ore.com

Titolo	La chiusura dei lavori dei condomini con il superbonus e la gestione degli adempimenti correlati
Categoria	Seminari
Area	AREA FISCO
Percorso di appartenenza	Master Telefisco
Numero sessioni	2
Durata sessioni	<p>Sessione approfondimento: 3 ore</p> <p>Sessione aggiornamento: 1 ora</p>
Orario	<p>Sessione approfondimento: 14.30 - 17.30</p> <p>Sessione aggiornamento: 14.30 - 15.30</p>
Calendario	<p>Sessione approfondimento: 13/12/2023</p> <p>Sessione aggiornamento: 20/12/2023</p>
Presentazione	L'incontro fa parte del percorso Master Telefisco ed è incentrato sulla chiusura dei lavori dei condomini con il superbonus e sulla gestione degli adempimenti correlati
Coordinatore corso	Sergio Pellegrino – Direttore Scientifico Formazione Area Fisco e Lavoro Sole 24 ORE

Strumenti didattici	<p>Dispense di approfondimento contenenti:</p> <ul style="list-style-type: none"> • slides predisposte dal Comitato Scientifico Area Fisco e Lavoro • contenuti normativi, di prassi e giurisprudenziali forniti da Top 24 Fisco <p>Contenuti integrativi (formulari, carte di lavoro, ...)</p>
Programma	<p>La chiusura dei lavori dei condomini con il superbonus e la gestione degli adempimenti correlati</p>
Quota di partecipazione	<p>Il seminario La chiusura dei lavori dei condomini con il superbonus e la gestione degli adempimenti correlati è in offerta lancio al prezzo di € 125 anziché € 150.</p> <p>Paga in 3 rate senza interessi: scegli ScalaPay tra le modalità di pagamento</p>
Informazioni	<p>L'iscrizione può essere perfezionata attraverso il sito https://sole24oreformazione.it o attraverso il proprio Agente Sole 24 ORE di zona.</p>
Termini iscrizione	<p style="text-align: center;">Iscrizioni sempre aperte</p>
Quota di iscrizione	<p>€ 125 + IVA Offerta Lancio € 150 + IVA Tariffa Standard</p>
Modalità pagamento	<p>Il pagamento della quota di partecipazione può essere effettuata attraverso l'utilizzo della carta di credito o tramite bonifico bancario.</p>